



Ordre : *Russulales*

Famille : *Russulaceae*

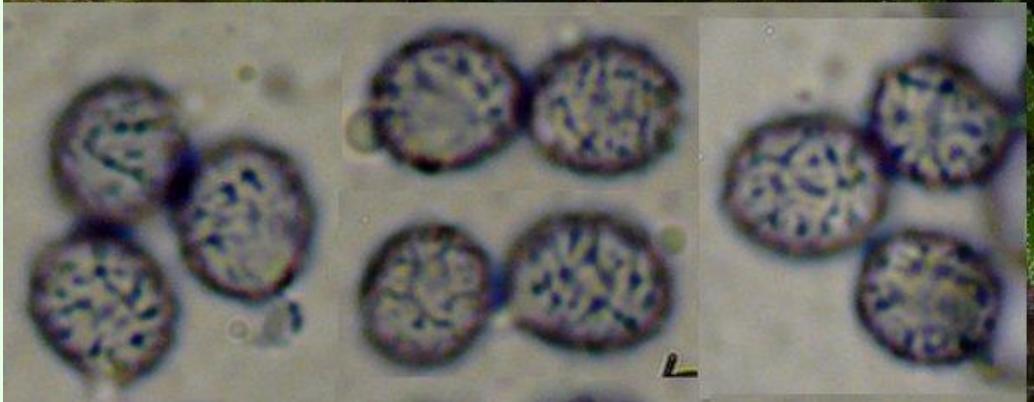
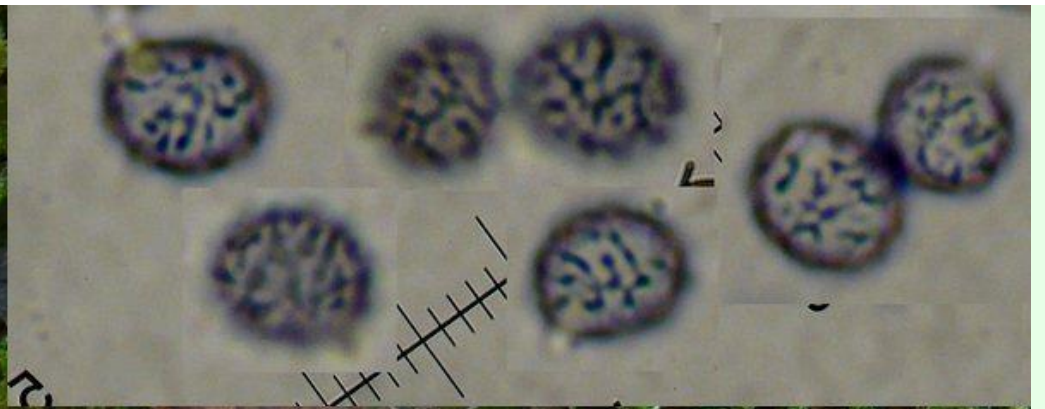
Russula pseudoaeruginea f. galochroa Sarnari

Sous feuillus, surtout sous chênes. Chapeau blanchâtre crème plus ou moins teinté de verdâtre, souvent piqueté de rouille. Lames crème à maturité. Stipe blanc, taché de rouille vers la base. Saveur douce, pas d'odeur particulière. Fer rose orangé pâle. Sporée 2c-2d. Spores 6,5-8,5 x 5,5-6,5 µm nettement verruqueuses et subréticulées. Quelques espèces ressemblantes sont à comparer et bien détaillées dans la littérature citée ci-dessous.

Cette russule n'est pas rare dans notre région, nous l'observons occasionnellement entre les mois de juillet et d'octobre.

Biblio : *Russula Sarnari* - GEPR p. 188.

Fiche réalisée en avril 2016 par Patrice TANCHAUD



Fer

Gaiac